

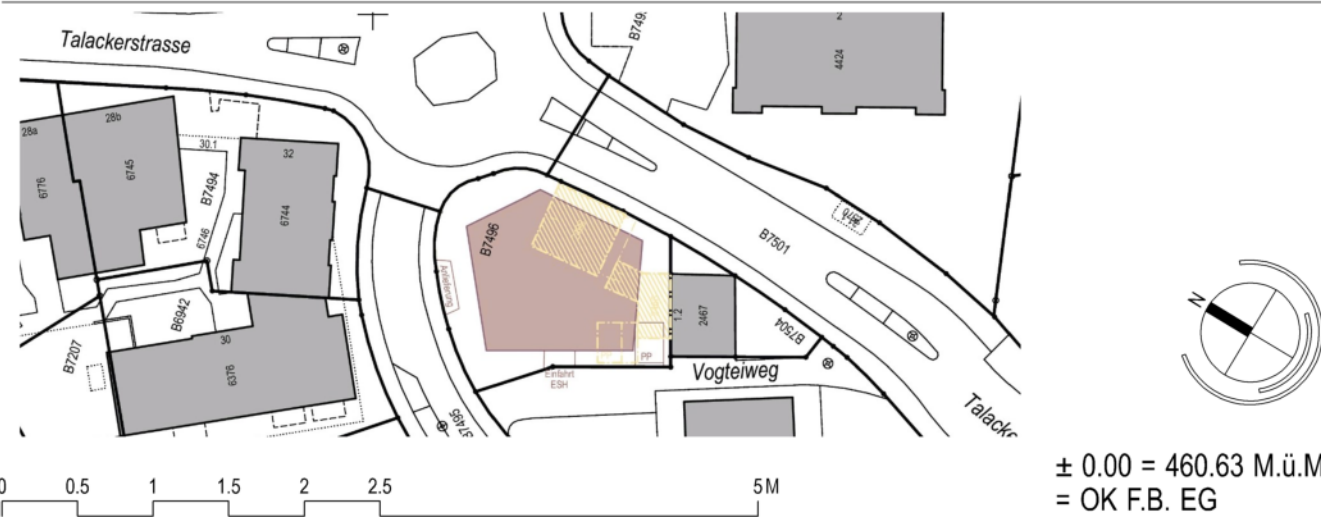
1397 Friedhofstrasse 1

Bauherrschaft
Gjergj Lushaj
Friedhofstrasse 1, 8610 Uster

Ausschreibungsplan

Masstab 1:20
Datum 11.02.2025
Revidiert
Revidiert
Grösse 860/594
Gezeichnet aaa

Plan Nr. DG CAD Model Nr. Friedhofstrasse 1 Ausschreibungspläne.d
860/594
aaa



Revisionen

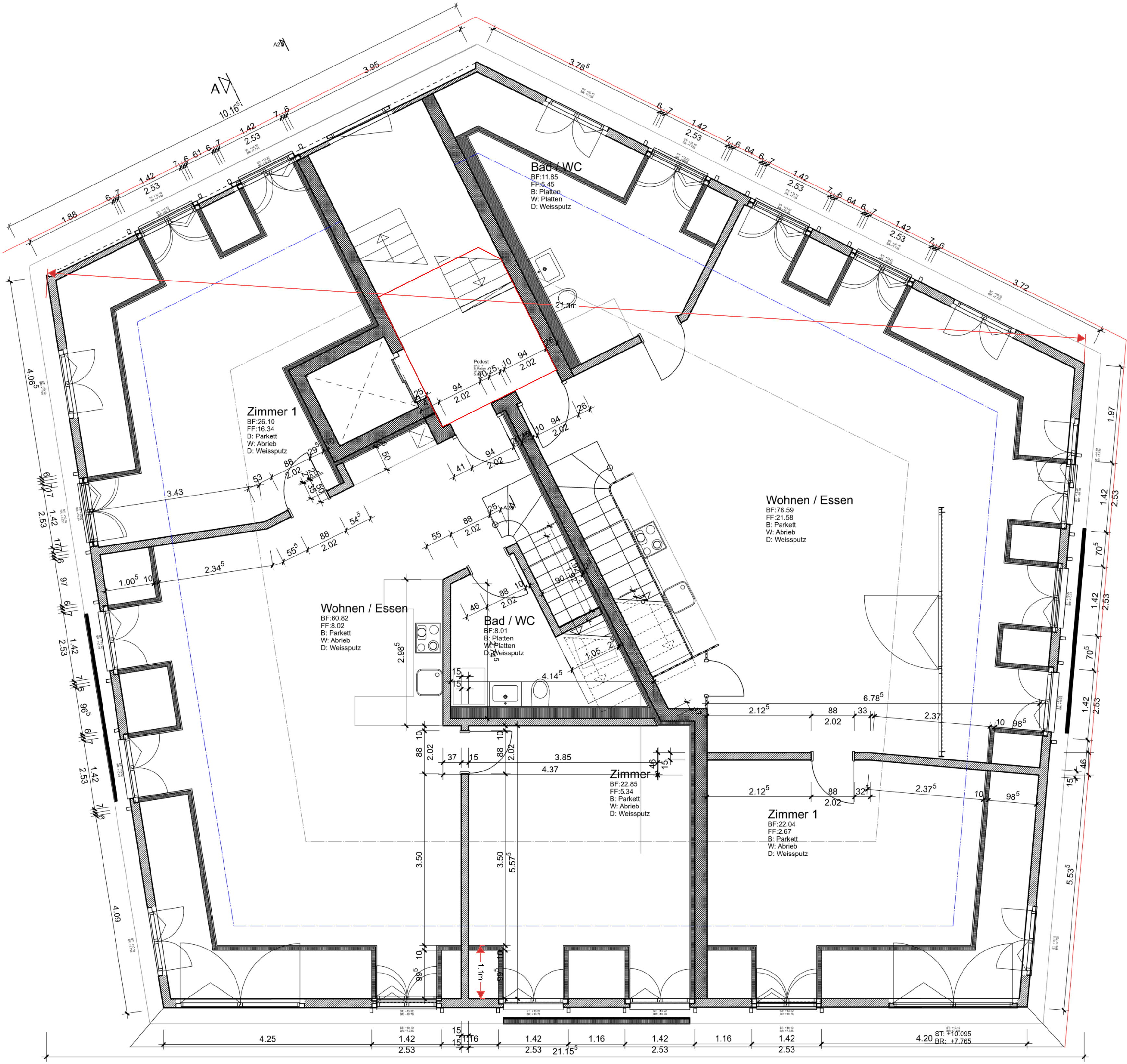
Index Datum Gez Änderung

Alle Masse sind Rohmasse.
Türhöhen gelten ab fertig höherem Boden, respektive fertig Schwelle bis UK Roh Sturz.
Alle Masse sind vom Unternehmer auf eigene Verantwortung zu kontrollieren und am Objekt zu nehmen.
Unstimmigkeiten sind vor Ausführung der Arbeiten der Bauleitung zu melden und mit dieser abzuklären.

Alle Rechte sind dem Urheber vorbehalten, insbesondere das Recht der Vervielfältigung und die Weitergabe an Dritte ohne Zustimmung des Urhebers ist ausdrücklich untersagt.
Reichle Architekten AG | Neuwiesenstrasse 10a | 8610 Uster
T 044 943 60 30 | F 044 943 60 33 | arch@reichle-arch.ch | www.reichle-arch.ch

	Beton		Kunststein		Holz massiv		...
	Backstein SUMO tragend		Zementstein		Holzwerkstoffe		...
	Backstein tragend		Naturstein		Dämmstoffe		...
	Backstein nicht tragend		Unterlagsboden		Dämmstoffe		...
	Kalksandstein tragend		Mörtel	
	Kalksandstein nicht tragend		Gips	
BF	Bodenfläche	FB	Fertig Boden	GEF	Gefälle	IV	Isolierverglasung
FF	Fensterfläche	RB	Roh Boden	DW	Dachwasser	IV3	Dreifachisolierverglasung
B	Boden	FBR	Fertig Brüstung/Fensterbank	SP	Speiser	KL	Klapppläden
W	Wand	RBR	Roh Brüstung	NJ	Notüberlauf	SL	Schiebelenen
D	Decke	FST	Fertig Sturz	SV	Sanitärverteilung	ROL	Rolläden
AK	Aussenkante	RST	Roh Sturz	HV	Heizungsverteilung	RAF	Raffamentenstoren
OK	Oberkante	FSW	Fertig Schwelle	K	Kurbel	KL	Kurbel
UK	Unterkante	RSW	Roh Schwelle	LG	Lüftungsgerät	M	Motor (Elektrisch betrieben)
UKD	Unterkante Decke	VAR	Variabel	AV	Abluftventilator	MFB	Metallfensterbank
...
...
...

Whg. 302



Whg. 301

Grundriss Dachterrasse

